

BOLETIN INFORMATIVO

Perspectiva de género y su importancia



CDE
COMITÉ DIRECTIVO
ESTATAL CHIHUAHUA

TAREAS EDITORIALES 2023

PERSPECTIVA DE GÉNERO Y SU IMPORTANCIA



INTRODUCCIÓN

La perspectiva de género se refiere a la forma en que los roles y las relaciones influyen en la vida de las personas y en la sociedad en general. Con esto se busca entender cómo el género afecta a las experiencias, las oportunidades y las relaciones de las personas, y cómo estas diferencias de género pueden llevar a la desigualdad y la discriminación.

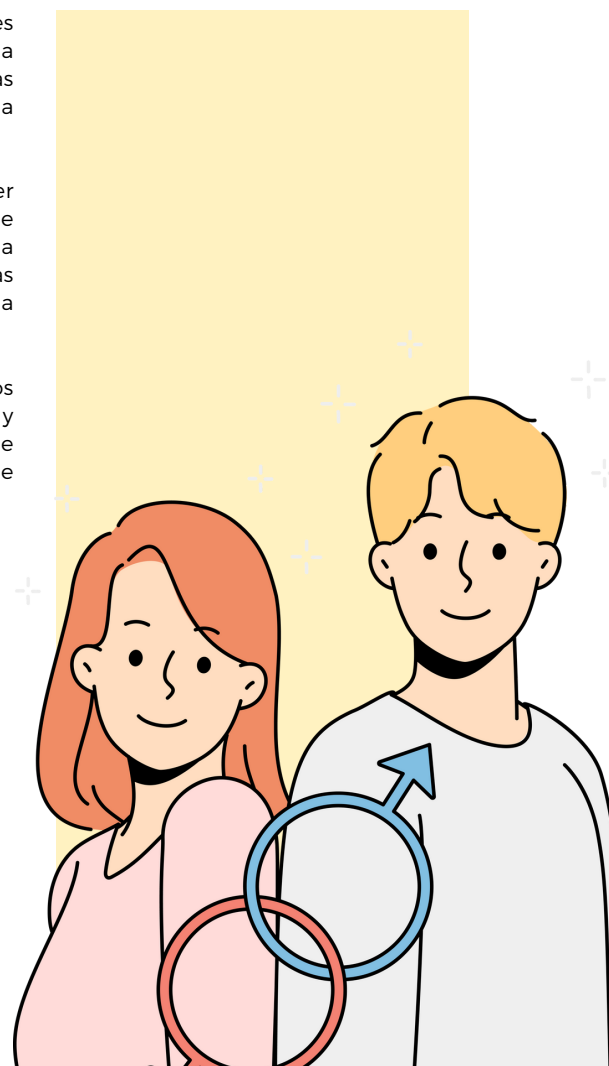
Es importante tener en cuenta esta perspectiva porque nos permite comprender cómo las normas y expectativas de género pueden afectar a las personas de manera diferente según su género, y cómo estas diferencias pueden llevar a la discriminación y la exclusión social. También nos ayuda a reconocer y abordar las desigualdades de género en áreas como la educación, la salud, el trabajo y la política.

Al aplicar la perspectiva de género, podemos identificar y cuestionar los estereotipos de género y las normas sociales que limitan las opciones y oportunidades de las personas y también podemos promover la igualdad de género al apoyar políticas y prácticas que promuevan la igualdad y la inclusión de todas las personas, independientemente de su género.

ROLES DE GÉNERO Y ESTEREOTIPOS DE GÉNERO EN LA SOCIEDAD

Los roles de género son las expectativas culturales sobre cómo deben comportarse y actuar las personas en función de su género. Estos roles son aprendidos desde la infancia y se reflejan en comportamientos, habilidades y características que se consideran "masculinas" o "femeninas" en una sociedad determinada. Los estereotipos de género son ideas preconcebidas y simplificadas sobre las características y habilidades que se asocian con un género en particular.

Estos roles y estereotipos pueden tener consecuencias negativas para las personas que no cumplen con las expectativas culturales de su género. Por ejemplo, pueden llevar a la discriminación en el empleo, la educación y la atención médica. Las personas que no cumplen con los roles de género tradicionales también pueden enfrentar discriminación y acoso.



Es importante reconocer y desafiar los roles y estereotipos de género en la sociedad. Al hacerlo, podemos promover la igualdad de género y permitir que todas las personas, independientemente de su género, tengan las mismas oportunidades y derechos. También podemos fomentar una sociedad más inclusiva y justa para todas las personas.

DERECHOS DE LA MUJER Y SU LUCHA POR LA IGUALDAD

La lucha por los derechos de la mujer y la igualdad de género ha sido un tema importante a lo largo de la historia. Las mujeres han enfrentado una amplia gama de desafíos y obstáculos, incluyendo la discriminación, la violencia de género, la falta de acceso a la educación y el empleo, y la falta de representación en la política y otros ámbitos importantes de la sociedad.

A medida que las mujeres se han organizado y han luchado por sus derechos, se han producido importantes avances en la lucha por la igualdad. En muchos países, las mujeres han ganado el derecho al voto, han obtenido mayores oportunidades de educación y empleo, y han visto aumentar su representación en la política y otros ámbitos importantes.

Sin embargo, aún queda mucho por hacer para lograr la igualdad de género en todo el mundo. Las mujeres siguen enfrentando desafíos significativos en muchas áreas, incluyendo la violencia de género, la discriminación en el empleo, la falta de acceso a la atención médica y la educación, y la falta de representación en la política y otros ámbitos importantes.

La lucha por los derechos de la mujer y la igualdad de género es importante porque promueve la justicia y la igualdad para todas las personas, independientemente de su género. También es importante porque la igualdad de género beneficia a la sociedad en su conjunto, al promover el crecimiento económico, la estabilidad política y el bienestar social.

Para continuar avanzando en la lucha por los derechos de la mujer y la igualdad de género, es importante que todas las personas se unan en apoyo de esta causa. Esto puede incluir el apoyo a políticas y programas que promuevan la igualdad de género, la defensa de los derechos de las mujeres y las niñas, y la promoción de una cultura que respete y valore a todas las personas, independientemente de su género.

LA VIOLENCIA DE GÉNERO Y SU IMPACTO EN LA SOCIEDAD

La violencia de género es una forma de violencia que se produce principalmente contra las mujeres y se basa en la discriminación y la desigualdad de género. Este tipo de violencia puede manifestarse de diversas formas, como la violencia física, sexual, psicológica y económica, y puede tener consecuencias graves para las víctimas, sus familias y la sociedad en general.

El impacto de la violencia de género en la sociedad es muy significativo, ya que afecta a la salud, la seguridad y el bienestar de las mujeres, así como a la estabilidad y la cohesión de las comunidades en las que se produce. Las víctimas de violencia de género pueden sufrir lesiones físicas y psicológicas graves, que a menudo requieren tratamiento médico y terapéutico a largo plazo. Además, puede tener un impacto en la vida social y económica de las mujeres, incluyendo la pérdida de empleo, el aislamiento social y la pobreza. La violencia de género también tiene un efecto negativo en la sociedad en su conjunto, ya que promueve la desigualdad de género y la discriminación, lo que puede tener consecuencias a largo plazo para la estabilidad y el progreso social.

Es importante destacar que la violencia de género no es solo un problema de las mujeres, sino de toda la sociedad. Es una manifestación de la desigualdad de género y la discriminación, y para erradicarla es necesario un compromiso y una acción colectiva de toda la sociedad. Esto implica la promoción de una cultura de igualdad de género, el fomento de la educación y la sensibilización sobre la violencia de género, así como la implementación de políticas y programas que aborden las causas subyacentes de la violencia de género y proporcionen apoyo a las víctimas.



LA MASCULINIDAD TÓXICA Y LA IMPORTANCIA DE LA IGUALDAD DE GÉNERO PARA LOS HOMBRES

Algo que también es importante observar dentro de la perspectiva de género es la masculinidad tóxica. Esta es una forma de comportamiento masculino que se basa en la creencia de que los hombres deben ser dominantes, agresivos y reprimir sus emociones. Se manifiesta en actitudes y comportamientos que pueden incluir la violencia, el acoso sexual, la homofobia y la misoginia. La masculinidad tóxica no solo tiene un impacto negativo en las mujeres y otras personas marginadas, sino que también puede tener consecuencias graves para los hombres que la practican.

Es importante entender que la masculinidad tóxica no es natural ni intrínseca a la identidad masculina. Más bien, es una construcción social que se aprende a través de la socialización y las normas culturales. Por lo tanto, es posible desaprender estos comportamientos y adoptar una forma de masculinidad más saludable y equitativa.

La igualdad de género es fundamental para los hombres porque les permite liberarse de las limitaciones de la masculinidad tóxica y vivir de manera más plena y auténtica. Los hombres que adoptan una perspectiva de igualdad de género pueden construir relaciones más saludables y significativas con las mujeres y otros hombres, y pueden contribuir a crear comunidades más justas y equitativas.

Los hombres también se benefician de la igualdad de género en términos de su propia salud y bienestar. Los estudios han demostrado que los hombres que practican una masculinidad más equitativa y menos tóxica tienen una mejor salud mental y física, una mayor satisfacción en sus relaciones y una mayor capacidad para manejar el estrés y otros desafíos de la vida.

Es importante destacar que la igualdad de género no significa que los hombres deban renunciar a su identidad masculina. En cambio, se trata de adoptar una forma de masculinidad más saludable y equitativa que permita a los hombres ser más auténticos y libres. Esto implica rechazar las normas culturales que promueven la dominación y la agresión como formas de comportamiento masculino y adoptar valores y prácticas que promuevan la igualdad, la empatía y la compasión.

EL IMPACTO DE LA PERSPECTIVA DE GÉNERO EN LA EDUCACIÓN

Es importante destacar que la igualdad de género no significa que los hombres deban renunciar a su identidad masculina. En cambio, se trata de adoptar una forma de masculinidad más saludable y equitativa que permita a los hombres ser más auténticos y libres. Esto implica rechazar las normas culturales que promueven la dominación y la agresión como formas de comportamiento masculino y adoptar valores y prácticas que promuevan la igualdad, la empatía y la compasión.

La educación con una perspectiva de género reconoce que las diferencias de género son importantes y pueden afectar la forma en que los estudiantes aprenden. Los estudiantes de diferentes géneros pueden tener necesidades y habilidades diferentes, y la educación con una perspectiva de género puede ayudar a satisfacer estas necesidades y habilidades de manera equitativa. Además, puede ayudar a romper con los roles de género tradicionales y promover la igualdad de género. Por ejemplo, en lugar de asignar roles de género específicos para las tareas en el aula, como tener a las niñas recoger y organizar los suministros mientras que los niños hacen tareas más "duras", la educación con una perspectiva de género puede fomentar la igualdad en la distribución de las tareas y responsabilidades. Esto puede ayudar a desafiar las normas de género tradicionales y promover la igualdad de género en el aula.

La perspectiva de género es fundamental para entender cómo los roles, estereotipos y desigualdades de género afectan a nuestra sociedad en todos los aspectos, desde la política y la economía hasta la educación y la cultura. Es importante adoptar una perspectiva de género crítica y reflexiva para desafiar las normas y prácticas sociales que perpetúan la desigualdad de género y promover la igualdad de oportunidades y derechos para todas las personas, independientemente de su género. La incorporación de la perspectiva de género en todas las áreas de la vida puede llevar a una sociedad más justa, inclusiva y equitativa para todos. Es vital que sigamos trabajando juntos para promover la igualdad de género y garantizar que todos tengamos la oportunidad de alcanzar nuestro pleno potencial, sin importar nuestro género.

